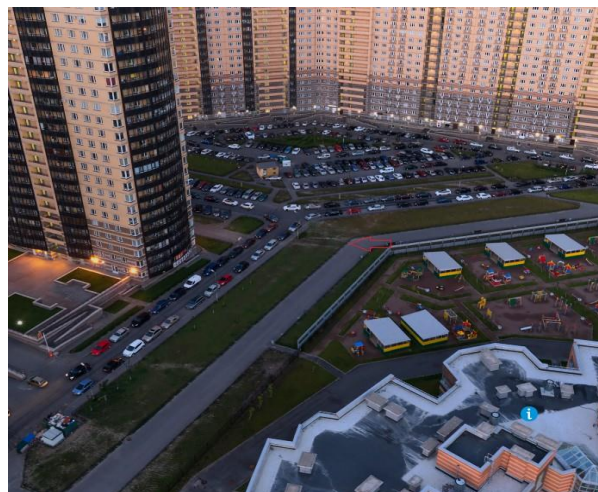
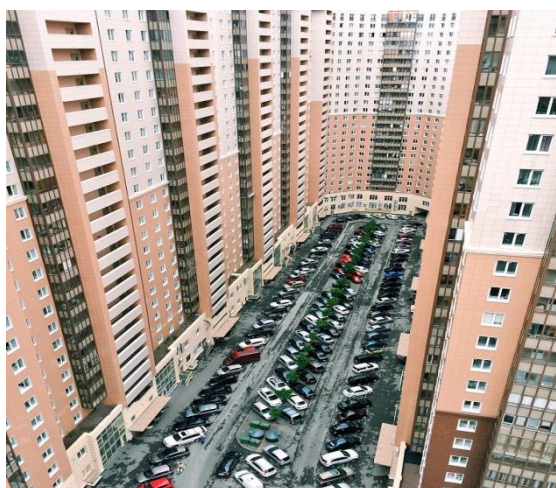


**Система поиска свободного парковочного места  
для жителей многоэтажных домов комплексного освоения территорий**

# **Parking SMART System "ПОСТОЙ"**



*Настоящий документ является внутренним документом и содержит конфиденциальную информацию, касающуюся бизнеса и текущего состояния на 16 сентября 2020 года. Вся информация, содержащаяся в настоящем документе, является собственностью Давыдова Михаила Васильевича паспорт 40 08 600598 [9885412@mail.ru](mailto:9885412@mail.ru) +79522885412. Передача данного документа какому-нибудь стороннему лицу неправомерна. Любое дублирование данного документа частично или полностью без предварительного разрешения Давыдова М. В. строго запрещается.*

Зачастую, возвращаясь домой после работы в густонаселенный район, местные жители испытывают проблему с парковкой своего автомобиля. Причин для данного дискомфорта много.

В Санкт-Петербурге для многоэтажной высотной застройки (находящейся вне границ объединенных зон охраны объектов культурного наследия), норматив мест для индивидуального хранения автомашины регламентирован правилами застройки территории, в частности Постановлением Правительства Санкт-Петербурга от 21 июня 2016 года N 524 «О Правилах землепользования и застройки Санкт-Петербурга» и составляет одно машиноместо на 80 кв. м общей площади квартиры.

С учетом того, что в новых спальных локациях уровень автомобилизации на 1000 жителей превышает 540 единиц, в квартирографии застройщиков преобладают студии и малогабаритные однокомнатные квартиры, то возникает ситуация, близкая к критической: нет свободных мест под парковку возле дома.

Некоторые застройщики активно строят многоярусные паркинги и это должно было положительно сказаться на парковочной ситуации. Но из-за того, что до 65-70% населения приобретают жилье в ипотеку, вторую кредитную нагрузку (доходящую до трети стоимости жилья) им не потянуть. По этой же причине платные автостоянки не пользуются особым спросом. Тем более в этом году, когда экономическое благосостояние большинства россиян пошатнулось.

Для комфорта граждан нами была придумана «парковочная SMART система «Постой» (ПСС «Постой»), позволяющая значительно упростить поиск свободного парковочного места для «железного коня» жителей многоэтажек.

Существующие на сегодня аналоги «умных парковок» являются технически сложными системами, работающими с большим потоком данных. Сама по себе разработка интеграционной платформы для развертывания современных комбинированных (проводных и беспроводных решений) решений по автоматизации, диспетчеризации, телеметрии, бизнес-аналитики и удаленного мониторинга и обслуживания M2M систем, обеспечивающая цифровую трансформацию в совокупности с применением видеокамер с разрешением 4K и датчиков движения-очень дорого стоит.

В нашем техническом решении мы на порядок минимизировали расходы. В первую очередь за счет применения алгоритма низко объемной передачи данных. Данное решение позволит массово привить продукт не только в Санкт-Петербурге, но и во всех мегаполисах нашей страны (в первую очередь Москва и Подмосковье) где данная проблема с парковками не решена.

## Как это работает

1. На условном прямоугольном здании 16-25 этажей (на 1000 квартир) на высоте 50-75 метров производится монтаж 4-6-8 wi-fi видеокамер, охватывающих двор и улицу с местами для парковки. Технология wi-fi является дублирующей(на случай отсутствия проводного интернета), так как камеры по проводному соединению подключаются непосредственно к роутеру, расположенному в серверной обслуживающих дом интернет-провайдеров. Этот способ размещения так же является антивандальным от противоправных действий со стороны третьих лиц.
2. Информация с видеокамер ПСС «Постой» поступает на единый сервер, light-аналог «Городской системы видеонаблюдения» (Данная система включает в себя более 40 000 видеокамер по всему городу, имеет мобильное приложение «Безопасный Санкт-Петербург». Но эта система направлена на решение абсолютно иных задач, чем проблема парковки).
3. Компьютерная программа «Постой» обрабатывает поступившие видеоматериалы в онлайн режиме. С использование машинного обучения производится цифровой подсчет свободных машинных мест с разбивкой по зональности расположения видеокамер «двор/улица».
4. Обработанная информация подгружается в бэкофис мобильного приложения.

Любой пользователь, скачав мобильное приложение «Постой» регистрируется в соответствии с 152-ФЗ о защите персональных данных. Аутентифицировавшись и оплатив доступ по одному из предложенных пакетов, получает доступ к системе. Зайдя в мобильное приложение по карте или по списку находит нужный адрес. Мобильное приложение в онлайн режиме указывает количество пустующих мест\*:



\*-Размеры мест определяются искусственным интеллектом приложения в соответствии со СНиП 21-02-99 и с ПДД, пункт 26.2. «О парковке в жилом районе».

Таким образом, подъезжая к дому, житель может, зайдя в приложение определить конец своего маршрута и сэкономить и время и нервы, которые после тяжелого трудового дня необходимы каждому.

Помимо многоэтажек установка ПСС «Постой» возможна на объектах социально-культурного, делового, административного, финансового, религиозного, коммунально-бытового назначения, торговли, общественного питания и транспорта.

По существующим на сегодня нормативам количество парковочных мест предусмотрено следующее:

- А) Административные, офисные здания и помещения на 100 м<sup>2</sup> общей площади 2 машиноместа;
- Б) Предприятия торговли (с площадью торговых залов более 201 м<sup>2</sup>) на 100 м<sup>2</sup> торговой площади 7 машиномест;
- В) Рестораны, кафе на 100 мест в зале или единовременных посетителей и персонала 10 машиномест;
- Г) Выставочные комплексы, музеи, картинные галереи, выставочные залы на 100 единовременных посетителей 15 машиномест;
- Д) Театры, концертные залы, цирки на 100 зрительских мест 20 машиномест;
- Е) Открытые и крытые спортивные сооружения с местами для зрителей на 100 зрительских мест 10 машиномест.

У всех вышеперечисленных объектов постоянно возникают проблемы с парковкой.

Целевой аудиторией мобильного приложения «Постой» так же станут курьеры на автомашинах, отделочники, представители ремонтных служб, врачи частных медицинских клиник работающие на вызовах, няни, репетиторы, мастера ногтевого сервиса и иные представители малого бизнеса.

Себестоимость оборудования на один дом 12 000-20 000 рублей, что делает систему «Постой» вне конкуренции.

Так как техническое решение было найдено 09.09.2020, ТЭО в настоящий момент находится в процессе завершения. В том числе по причине проработки законодательной базы.

