

МИНИСТЕРСТВО ИМУЩЕСТВЕННЫХ ОТНОШЕНИЙ РЕСПУБЛИКИ САХА (ЯКУТИЯ)
ГОСУДАРСТВЕННОЕ УНИТАРНОЕ ПРЕДПРИЯТИЕ РЕСПУБЛИКИ САХА (ЯКУТИЯ)
"РЕСПУБЛИКАНСКИЙ ЦЕНТР ТЕХНИЧЕСКОГО УЧЕТА И ТЕХНИЧЕСКОЙ ИНВЕНТАРИЗАЦИИ"
Хангаласский филиал

Технический паспорт

на здание: Гараж с учебными автомобилями категории "В" и "С"
(назначение нежилого строения)

Адрес(местоположение)объекта недвижимости:

Район (улус): Хангаласский

Город (поселок): с.Октемцы

Улица: пер.Моисеева, д.16, корп.5

Инвентарный номер	98 244 840/ХГ1/000122
Условный номер	
Кадастровый номер	14:32:140101:2170

Согласовано:

Собственник (владелец) (должность, Ф.И.О.)	Подпись, печать

Дата обследования объекта учета: 15.06.2018

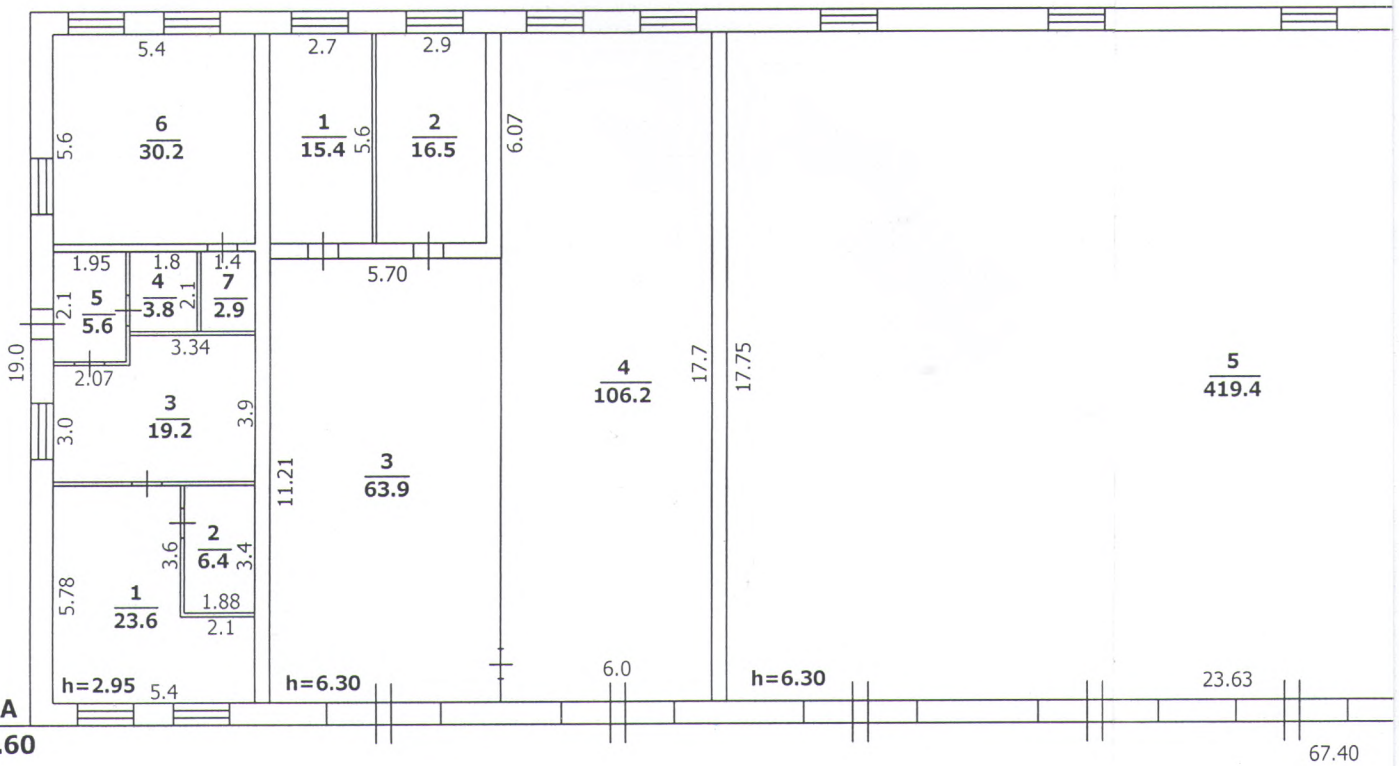
VI. Описание конструктивных элементов здания и определение износа

Литера А Год постройки 1996 Число этажей 2
 Группа капитальности _____ Вид внутренней отделки _____

№ п/п	Наименование конструктивных элементов	Описание конструктивных элементов (материал, конструкция, отделка и прочее)	Техническое состояние (осадки, трещины, гниль, и т. п.)	Удельный вес по таблице	Поправки к удельному весу в %	Удельный вес конструктивного элем. с поправ.	Износ в %	% износа к строению гр. 7 х гр. 8100	Тек. изм.	
									износ в %	элементов к строению
1	2	3	4	5	6	7	8	9	10	11
1	Фундаменты	ж/б сваи	удовл.	8	1,0	8	25	2,00		
2	а) Стены и их наружная отделка	мелкие блоки	удовл.	20	1,0	20	25	5,00		
	б) Перегородки	блочные дощатые, оштукатуренные								
3	Перекрытия	чердачное	металлический каркас утепленный	17	1,0	17	30	5,1		
		междуэтажное	ж/б плиты							
		надподвальное								
4	Крыша	металлич. листы		9	1,1	9,9	30	3,0		
		мастика								
5	Полы	цем. стяжка		15	1,0	15	25	3,8		
		дощатые								
6	Проемы	оконные	3-е створчатые	10	1,0	10	25	2,5		
		дверные	филенчатые							
7	Отделка наружная внутренняя			4	1,0	4	25	1,0		
		штукатурка								
		побелка								
8	Санитарно и электротехнические устройства	отопление	от собств. котельной	15	1,0	15				
		водопровод								
		канализация	автономное							
		электроосвещение	+							
		радио	-							
		телефон								
		телевидение								
		душевые								
		горячее водоснабжение								
		лифты								
печное отопление										
вентиляция	+									
9	Прочие работы	разные		2	1,0	2	25	0,5		
Итого:				100		100,9		22,8		

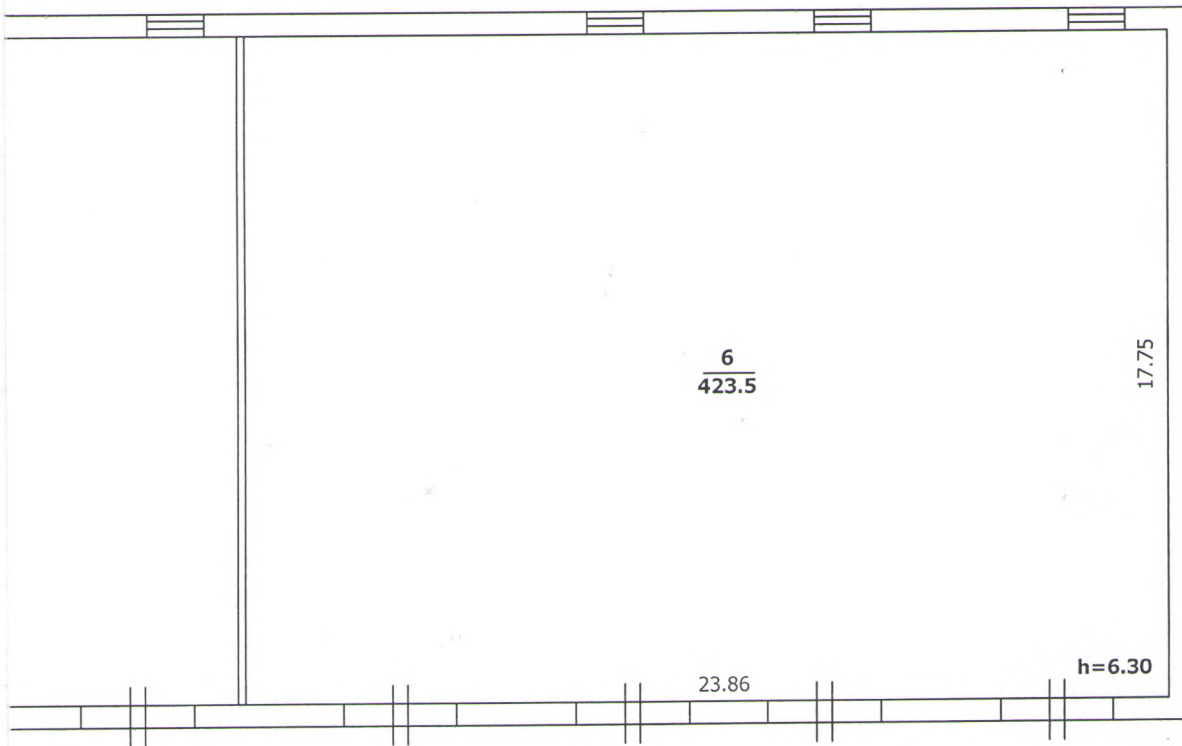
% износа, приведенный к 100 по формуле:

$$\frac{\% \text{ износа (гр. 9)} \times 100}{\text{удельный вес (гр. 7)}} = 25 \%$$

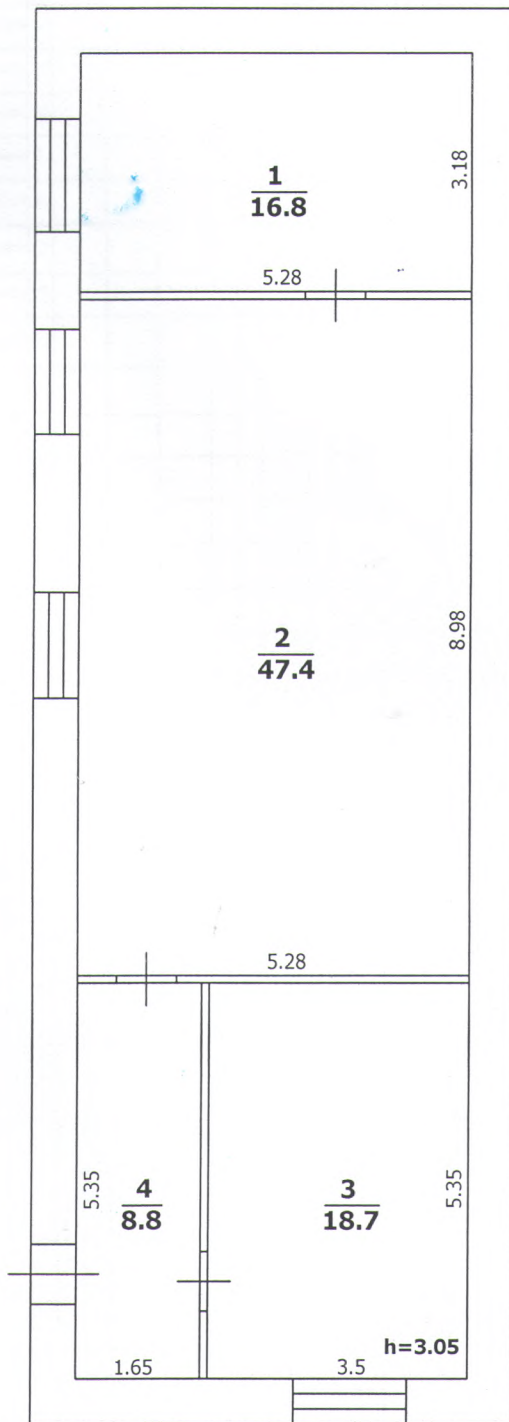


Лит А
l=6.60

0
1
2
3
4
5
6
7
8
9
10
11
12
13
14
15
16
17
18
19
20
21
22
23
24
25
26
27
28
29
30
31
32
33
34
35
36
37
38
39
40
41
42
43
44
45
46
47
48
49
50
51
52
53
54
55
56
57
58
59
60
61
62
63
64
65
66
67
68
69
70
71
72
73
74
75
76
77
78
79
80
81
82
83
84
85
86
87
88
89
90
91
92
93
94
95
96
97
98
99
100



Инв. № 98 244 840/ ХГ1/000122	ГУП РС(Я) "Республиканский центр технического учета и технической инвентаризации" Хангаласский филиал		
Лист №1	План основного строения - I этаж		М 1:200
	с.Октемцы, пер.Моисеева, д.16, корп.5		
Дата	Исполнители	ФИО	Подписи
19.06.18	Инженер	Данилов А.А.	
19.06.18	Директор	Кирова В.В.	



Лит А
Н=6.60

Инв. № 98 244 840/ ХГ1/000122	ГУП РС(Я) "Республиканский центр технического учета и технической инвентаризации" Хангаласский филиал		Литер А
Лист №2	План основного строения - II этаж		М 1:100
	с.Октемцы, пер.Моисеева, д.16, корп.5		
Дата	Исполнители	ФИО	Подписи
19.06.18	Инженер	Данилов А.А.	<i>[Signature]</i>
19.06.18	Директор	Кирова В.В.	<i>[Signature]</i>

ЭКСПЛИКАЦИЯ

к поэтажному плану строения, расположенного в городе(поселении) с.Октемцы_по улице(перулку)_Моисеева_д.16_корп.5

Дата записи или литеры по плану	Этаж (начиная с 1-го и кончая мезонином)	Номер помещения (квартиры, торговое склада и т.п.)	Номер по плану (строения, комнаты, кухни и т.п.)	Назначение частей помещений: жилая комната, канцелярское помещение, классная комната, больничная палата, кухня, коридор и т.п.	формула полечета частей помещения	торговые		промышленных (производственных предприятий)		складские		предприятий бытового обслуживания		гаражи		канцелярские		учебно-научных учреждений		учреждений культуры-просветительных учреждений		театров и других зрелищных предприятий		творческих мастерских художников и скульпторов		прочие		Итого по (квартире, стажу, строению)	Высота помещения, м									
						основная	вспомогательная	основная	вспомогательная	основная	вспомогательная	основная	вспомогательная	основная	вспомогательная	основная	вспомогательная	основная	вспомогательная	основная	вспомогательная	основная	вспомогательная	основная	вспомогательная	основная	вспомогательная			основная	вспомогательная	основная	вспомогательная					
							9	10	11	12	13	14	15	16	17	18	19	20	21	22	23	24	25	26	27	28	29	30	31	32	33	34	35	36	37	38		
A	1		4	Гараж	5	6										15,4																			15,4	6,30		
			1	тепловой узел	5,6*2,7											16,5																				16,5		
			2	электрощитовая	5,6*2,9											63,9																				63,9		
			3	Пункт технического обслуживания	11,21*5,7																																	
			4	Пункт технического обслуживания	17,7*6,0											106,2																					106,2	
			5	гараж	23,63*17,75										419,4																						419,4	
			6	гараж	23,86*17,75										423,5																						423,5	
				итоги:											1013,0	31,9																				1044,9		
A			1	душевая	5,78*5,4-3,6*2,1									23,6																							23,6	2,95
			2	душевая	1,88*3,4									6,4																							6,4	
			3	раздевалка	3,34*3,9+2,07*3,0									19,2																							19,2	
			4	подсобная	2,1*1,8									3,8																							3,8	
			5	прихожая	2,1*1,95									5,6																							5,6	
			6	душевая	5,6*5,4									30,2																							30,2	
			7	проход	2,1*1,4									2,9																						2,9		
				итоги:										49,2	42,5																					91,7		
A	2		1	кабинет	5,28*8,98																																16,8	3,05
			2	кабинет	8,98*5,28																																47,4	
			3	кабинет	5,35*3,5																																18,7	
			4	коридор	5,35*1,65																																8,8	
				итоги:																																	91,7	
				Всего по зданию:										49,2	42,5	1013,0	31,9																			1228,3		

XI. Ограждения и сооружения (замощения) на участке

Литер	Наименование ограждений и сооружений	Материал конструкции	Размеры			объем м ³ , площадь м ²	№ сборника	№ таблицы	Измеритель	Стоим-ть измер по таблице	коэфф.	Стоим-ть измер с поправкой	Восстановленная стоимость в рублях	% износа	действительная стоимость в рублях
			Длина, м	Ширина, м	Высота, м										

XII. Общая стоимость (в руб.)

В ценах какого года	Основные строения		Служебные постройки		Сооружения		Всего	
	восстановительная	действительная	восстановительная	действительная	восстановительная	действительная	восстановительная	Балансовая
2018								937264,90

"20" июня 2018 г.
 "20" июня 2018 г.

Исполнил Данилов А.А. (Данилов А.А.)
 Директор Кирова В.В. (Кирова В.В.)



XIII. Отметка о последующих обследованиях

Работа выполнена	" " 20 г.	" " 20 г.	" " 20 г.
Исполнил			
Проверил			
Начальник бюро			

Прошито и пронумеровано

на 7 листах

Дата 20.06.2018

Подпись [Signature]